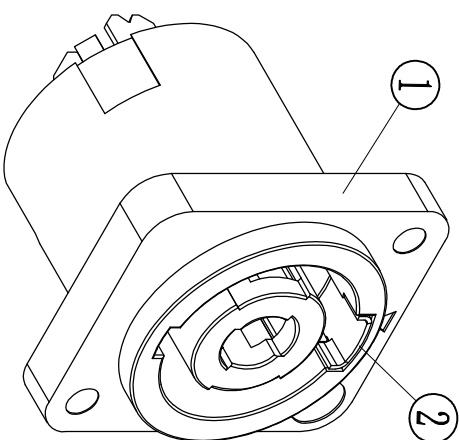
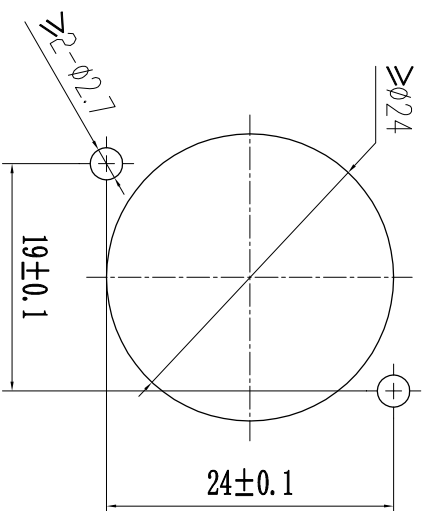


安装面板图
从上向下装



						角度	±5°
						>30°	±0.45
						>10°~30°	±0.35
						~10°	±0.25
变更单号	版本	日期	内容描述	变更	审核	批准	未注公差

卡依插座
外形图

序号	零件料号	名称	材料	数量	镀层/颜色	备注
⑥	X3023A-51-10N8	螺钉	H69黄铜	2	Ni	※
⑤	X3023C-10-N0B	后盖	PA66	1	黑色	※
④	X3023-42-21G6	插针 1+ 2+ 1+ 2+	QSn6.5-0.1 t=0.4	2	Ag	※
③	X3023-41-21G6	插针 1- 2- 1- 2-	QSn6.5-0.1 t=0.4	2	Ag	※
②	X3020-81-41C8	锁片	铁皮 t=0.4	1	CuSn	※
①	X3023A-00-N0B	底座	PA66	1	黑色	※

浙江金佳电子有限公司
ZHEJIANG JINJIA ELECTRONICS CO., LTD.

设计	日期	产品型号	XLR-23G
审核	日期	产品料号	
批准	日期	页码	1 OF 1
比例	2:1	单位	mm