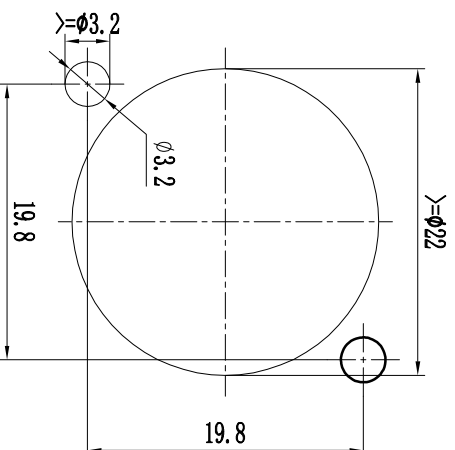
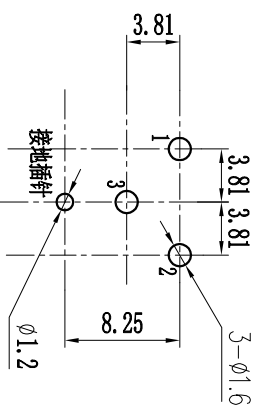


Frontplattenausschnitt (Rueckseite)
Panel cut out (rear side)




元件面孔位图



| | | | | | | |
|----|-------------|------|--------------------|----|-------|----|
| 3 | X321-0014+B | 塑座 | PA66 | 1 | 黑色 | ※ |
| 2 | X313-1014+A | 圆插针 | HPb59 | 3 | Cu/Sn | ※ |
| 1 | X313-0014+G | 接地插针 | QSn6.5-0.1-Y t=0.5 | 1 | Ag | ※ |
| 序号 | 零件料号 | 名称 | 材料 | 数量 | 镀层/颜色 | 备注 |

深圳金佳润电子科技有限公司
Shenzhen jinjiarun Electronic Technology Co., Ltd

| | | | | | | | | | |
|--------|--|---------|--|-------|--|-------|--|---|--|
| XLR-14 | | | | | | | | | |
| 产品 | | 型号 | | 10F 1 | | A4 | |  | |
| 设计 | | 日期 | | 比例 | | 2:1 | | 单位 | |
| 审核 | | 日期 | | 批准 | | 比例 | | 日期 | |
| 外形图 | | XLR插座 | | 未注公差 | | 批准 | | 审核 | |
| 角度 | | ±5° | | ±0.45 | | ±0.35 | | ±0.25 | |
| >30° | | >10°~30 | | ~10 | | | | | |
| | | | | | | | | | |
| | | | | | | | | | |
| | | | | | | | | | |
| 变更单号 | | 版本 | | 日期 | | 内容描述 | | 变更 | |