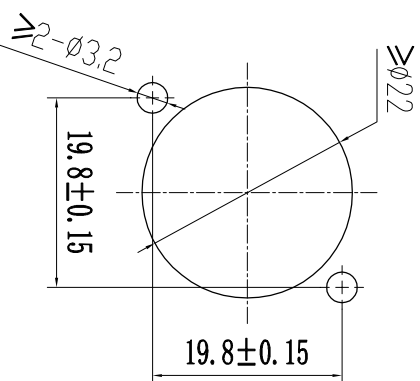


安装面板图

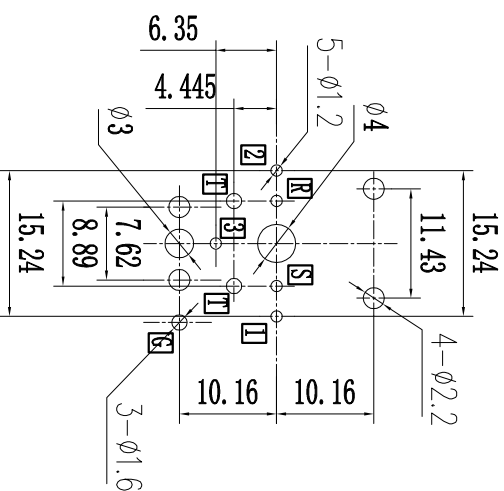
⊗ 从上向下装



元件面孔位图



从上向下插 ⊗

⊗ 从上向下播



⑧	X3019-32-61N8	增力片	65ln t=0.4	1	Ni	※
⑦	X3011-44-2106	右插针	QSn6.5-0.1 t=0.5	1	Ag	※
⑥	X3011-45-21A1	中插针	QSn6.5-0.1 t=0.5	1	Au	※
⑤	X3011-42-21A1	3号插针	QSn6.5-0.1 t=0.5	1	Au	※
④	X3011-46-21S8	接地片	QSn6.5-0.1 t=0.5	1	Sn	※
③	X3011-41-21A1	1号2号插针	QSn6.5-0.1 t=0.5	2	Au	※
②	X3011-43-2106	左插针	QSn6.5-0.1 t=0.5	1	Ag	※
①	X3011-00-N3B	基座	Pl66 94AHB	1	黑色	※
序号	零件料号	名称	材料	数量	镀层/颜色	备注

深圳金佳润电子科技有限公司
Shenzhen jinjiarun Electronic Technology Co., Ltd

XLR-11-N3B										
产品型号		产品料号		页码		1 OF 1		A4		
设计		日期		mm						
审核		日期								
批准		日期								
比例		2:1								
卡依插座 外形图										
角度	$\pm 5^\circ$									
$>30^\circ$	± 0.45									
$>10^\circ \sim 30^\circ$	± 0.35									
$\sim 10^\circ$	± 0.25									
变更	版本	日期	内容描述		变更	审核	批准	未注公差		